

# QX45/QX35

Mini reflectómetro óptico  
del dominio del tiempo

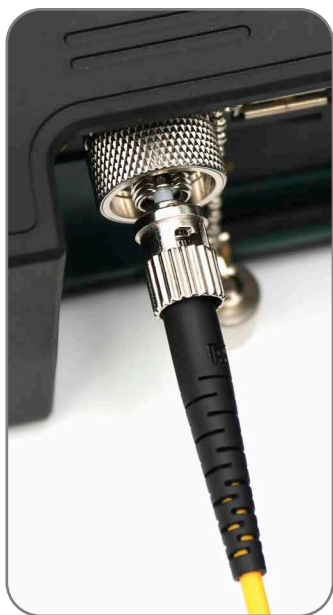


## Características del producto

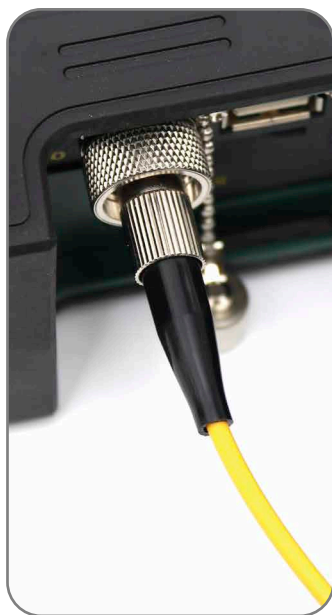
- Zona muerta eventual: <3m.
- Zona muerta de atenuación: <8m.
- Longitud de onda: 1310/1550nm.
- Rango dinámico: 32/30 dB.
- 3.5 pulgadas TFT-LCD (pantalla táctil).
- Admite detección de interfaz de fibra FIP (opcional).
- Resistente al agua, al polvo, los golpes y las caídas.
- Lee y crea el informe de prueba en la computadora a través del software de gestión de seguimiento.
- Batería de litio con alta capacidad, para más de 15 horas de trabajo operativo.
- Ancho de pulso (ns): 5、10、20、40、80、160、320、640、1280、2560、5120、10240、20480.
- Función VFL.



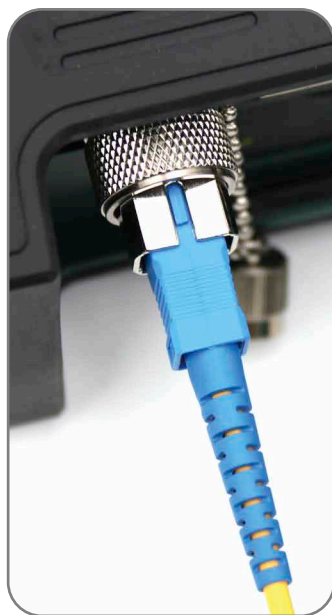
# Soporta 4 tipos de conector



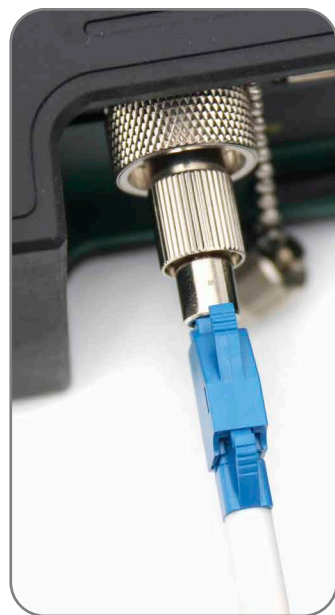
ST(Opcional)



FC



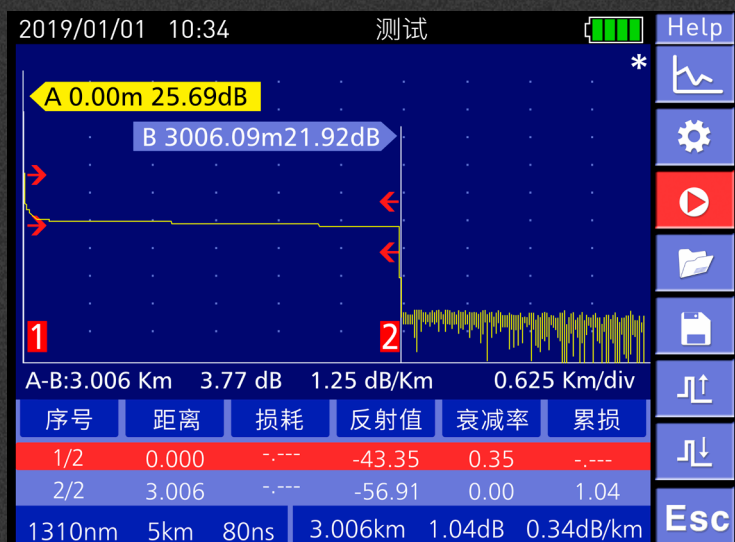
SC(Opcional)



LC(Opcional)

## Interface GUI actualizada

Hace la operación más fácil , el resultado de la prueba es mostrado directamente. Es amigable para todos



设置 [?] [X]

参数设置	文件设置	系统设置
距离范围:	5 km	
脉冲宽度:	20 ns	
测量时长:	30 s	
激光波长:	1550 nm	
测量模式:	平均	

确定 取消



设置 [?] [X]

参数设置	文件设置	系统设置
通信元位测:	打开	
LCD亮度:	较亮	
背光延续时间:	一直	
OTDR背景颜色:	蓝色	
	蓝色	
	白色	

恢复默认 确定 取消





15 H



4200mAh



Recycled



## Detalles del producto



## CARACTERÍSTICAS DEL PRODUCTO:



Resistente a los golpes



Resistente al agua



Resistente a las caídas



Resistente al polvo

## ESPECIFICACIONES:

OTDR		
Modelo	QX45	QX35
Tipos de fibras aplicables	Monomodo	Monomodo
Longitud de onda	1310/1550nm	1550nm
Rango dinámico	32/30dB	30dB
Zona muerta eventual	3m	
Zona muerta de atenuación	8m	
Rango de medición (km.)	0.3/1/3/5/10/30/60/120	
Ancho del pulso	5、10、20、40、80、160、320、640、1280、2560、5120、10240、20480	
Presición del alcance	±(1m+intervalo de muestra+0.005%*distancia)	
Presición de pérdida	±0.05dB	
Puntos de muestreo	16k~128k	
Resolución del alcance	0.05m~16m	
Presición de la reflexión	±4dB	
Formato de archivo	SOR	
Modo de medida de pérdida	método de 4 puntos/ método de 5 puntos	
Nivel de seguridad del láser	clase II	
Almacenamiento	almacenamiento interno 100M; Tarjeta SD 8G	
Tipos de conectores OTDR	FC/UPC (SC,ST,LC Opcional)	
Índice de actualización en tiempo real	3Hz (valor típico)	
Puertos	USB/FIP (Optional) fiber interface detection	
VFL		
Longitud de onda	650nm±20nm	
Potencia de salida	≥2mW	
Modo de operación	CW/1Hz/2Hz	
Tipos de conectores OTDR	FC/UPC (SC,ST,LC Opcional)	
Índice de la máquina		
Pantalla	pantalla táctil de 3.5 pulgadas LCD	
Fuente de alimentación	Adaptador de entrada AC/DC: 100V~240V, 50/60Hz, 0.6A Salida: 12V~19V, 1.5A Batería de litio: 7.4V, 4200mAh	
Vida útil de la batería en trabajo	≥10H	
Temperatura de trabajo	-10℃~+50℃	
Temperatura de almacenamiento	-40℃~+70℃	
Humedad relativa	0~95% Sin condensación	
Peso de la máquina	1.1kg	
Tamaño	80*200*60mm	



## LISTA DE PRODUCTOS:



Optional



## HEAD OFFICE

KomShine Technologies Limited

## CONTACT US

Add: 2F Bldg. D Qinheng Tech. Pk. Nanjing, JS, 210001, China

TEL: +86 ( 025 ) 66047688

[www.komshine.com](http://www.komshine.com)

[ventas@komshine.com](mailto:ventas@komshine.com)

- \* Komshine reserves the right to improve, enhance, or modify the features and specifications of KomShine products without prior notification.
- \* Company and product names appearing in this catalogue are registered marks or trademarks of respective companies.
- \* This catalogue is printed using environmentally friendly paper and ink.