

# FX39

## Fusionadora para redes troncales



Fusión  
rápida en 6s



Calentamiento  
en 16s



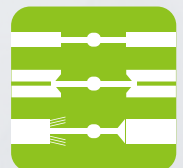
Pérdida  
promedio  
de 0.01dB



Alineación  
de núcleos



Seis motores  
de alineación



Soporte de  
fibra 3 en 1

## Características y funciones

- Fusión rápida en 6s, calentamiento en 16s
- Electrodo de 5000 empalmes de vida útil
- Pérdida de empalme promedio de 0.01dB
- Batería interna de 7800mAh, soporta 400 ciclos de empalme y calentamiento
- Almacena 10000 grupos de resultados de empalme y 2000 imágenes
- Pantalla color LCD de 4.3 pulgadas
- Funda de silicona, impermeabilidad eficaz, anti-caída, anti-vibración
- Corrección de descarga en tiempo real, precisión de soldadura estable
- Entrada USB, conveniente para la descarga de datos y actualización de software
- Tamaño pequeño, fácil de transportar

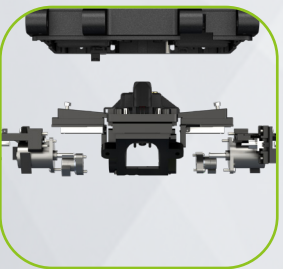
## Ventajas:



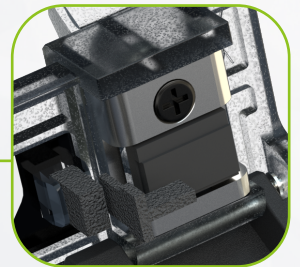
Electrodos de 5000 empalmes de vida útil



Martillos de presión de fibra de cerámica, más duraderos



Alineación de 6 motores



Soportes universales intercambiables, soporte SOC (opcional)



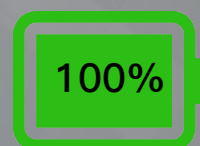
Accesorio de fibra 3 en 1



Batería de litio de 7800mAh



# Batería de litio de 7800mAh



Carga en 3.5 horas



400 empalmes y calentamientos

# Especificaciones:

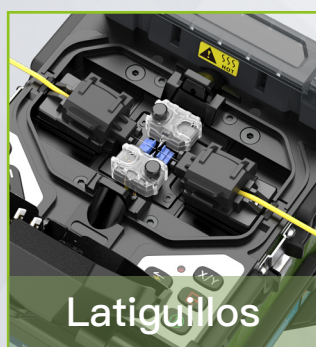
Método de alineación	Alineación por núcleos
Fibras aplicables	SM(ITU-T G.652&G.657) / MM(ITU-T G.651) / DS(ITU-T G.653) / NZDS(ITU-T G.655)
Accesorio de fibra	Soporte universal intercambiable, soporte SOC (Opcional)
Diámetro de fibra	Diámetro del recubrimiento: 80~150µm, Coating diameter: 100~1000µm
Longitud del corte	8~16 mm
Modos de empalme	Maximum 128 groups
Pérdida de empalme	SM: 0.02dB / MM: 0.01dB / DS: 0.04dB / NZDS: 0.04dB / G.657: 0.02dB ★①
Pérdida retorno	>>60dB
Tiempo de empalme	6 seconds(SM G652 QUICK mode )
Cálculadora de pérdida	Tiene
Tiempo de calentamiento	16Segundos(SM G652 250um mangas de 40mm, en modo rápido) Ajustable por el usuario
Largo de las mangas de calentamiento	20mm, 30mm, 40mm, 50mm, 60mm
Modos de calentamiento	32 grupos
Capacidad de la batería	Batería de litio de 7800 mAh, cada carga soporta 400 ciclos de calentamiento y empalme ★②
Vida del electrodo	5000 descargas ★③
Calibración automática de descarga	Calibración automática basada en la temperatura ambiente y los cambios en la presión del aire
Almacenamiento de resultados	10000 grupos de empalme o 2000 grupos de imágenes de empalme
Prueba de tensión	1.96~2.25N
Condiciones de uso	Altura sobre en nivel del mar:0~5000metros,Humedad relativa:0~95%,~20~50 , Velocidad del viento: 15 metros / segundo
Condiciones de almacenamiento	Humedad: 0~95% , ~20~60°C de temperatura
Monitor	4.3 pulgadas, LCD color de alta definición
Ampliación de imagen	X, Y, XY, X/Y : Ampliación de 300x
Peso	1.72kg sin batería / 2.25kg con batería
Dimensiones	158H x 132W x 157D mm (incluyendo la protección de goma)
Interface	USB2.0

★① Utilice fibra óptica estándar, de acuerdo con el método de corte estándar ITU-T e IEC para probar los resultados, la pérdida cambiará de acuerdo al entorno y las características de la fibra óptica.

★② Resultados obtenidos a temperatura ambiente. Los resultados dependen en gran medida del estado de la batería.

★③ La vida útil del electrodo cambiará de acuerdo al entorno, el tipo de fibra y el modo de empalme.

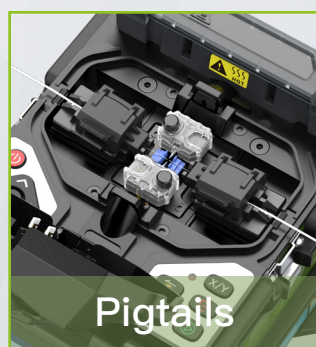
## Soporte 3 en 1



Latiguillos



Fibra desnuda



Pigtails



Cables drop

## Equipamiento:



## Muestra Peoducto:



## HEAD OFFICE

KomShine Technologies Limited

## CONTACT US

Add: 2F Bldg. D Qinheng Tech. Pk. Nanjing, JS, 210001, China

TEL: +86 ( 025 ) 66047688

Web: [www.KomShine.com](http://www.KomShine.com)

Mail: [info@komshine.com](mailto:info@komshine.com)

\* Komshine reserves the right to improve, enhance, or modify the features and specifications of KomShine products without prior notification.

\* Company and product names appearing in this catalogue are resisterd marks or trademarks of respective companies.

\* This catalogue is printed using environmentally friendly paper and ink.